

REGUPOL EVERROLL ALPINE ULTIMATE



Produkt:

elastischer Bodenbelag aus PUR-gebundenen EPDM-Granulaten, mit 100 % EPDM-Farbanteil

Anwendungsbereiche:

Berg- und Talstationen, Skishops, Skidepots, Gastronomiebereiche, Hotels, Eissporthallen

Vorteile:

komfortabel, robust, langlebig, nachhaltig, rutschfest, tausalzbeständig

Standardabmessungen Rollenware:

Breite: 1.250 mm
Längen: 10m, 15m, 20m
Dicken: 6 mm, 8 mm, 10 mm, 12 mm

Gewicht:

ca. 1,38 kg/m²/mm

Rutschfestigkeit:

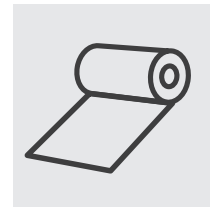
R 10 nach DIN 51130 (02.2014) und ASR A1.5/1,2

Schlagfestigkeit:

> 21 Nm in Anlehnung an EN 14904 / EN 1517

Kraftabbau:

bis zu 14 % in Anlehnung an EN 14904 / EN 14808



Nachhaltigkeitszertifikate:

EPD - Environmental Product Declaration
Cradle to Cradle Certified® ist eine eingetragene Marke des Cradle to Cradle Product Innovation Institute (C2CPII).
REGUPOL everroll alpine ultimate ist gemäß Cradle to Cradle Certified® in Bronze-Level zertifiziert.

Trittschallminderung:

Prüfung nach DIN EN ISO 10140
4 mm = 14 dB | 8 mm = 16 dB

Brandklassifizierung :

C_{fi}-s1 nach EN 13501-1:2010-01 / EN9239-1:2010-11

Salzwasserbeständigkeit:

beständig in Anlehnung an DIN EN ISO 175

Farben:

ca. 27 Standardfarben, individuelle Farben auf Anfrage möglich

Weitere technischen Daten erhalten Sie auf Anfrage.



REGUPOL everroll alpine ultimate

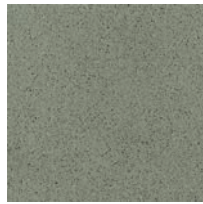
EDITION 4.0



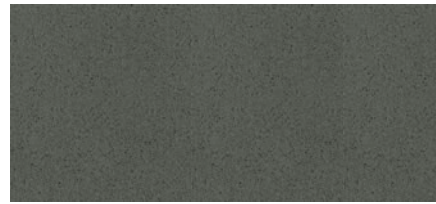
Toronto [1053*]



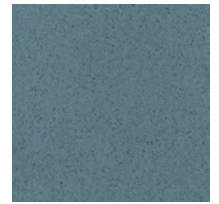
Manila [1105 | 1061*]



Osaka [1187]



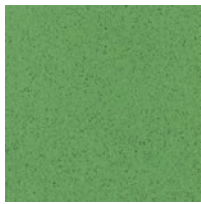
Lima [1380]



Boston [1112]



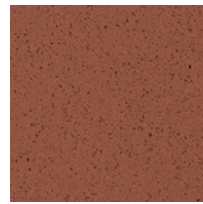
Seattle [1010]



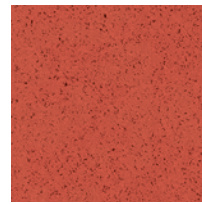
Galway [1009]



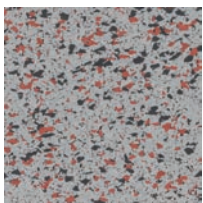
Yuma [1030]



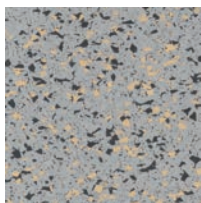
Lagos [1008]



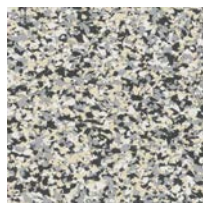
Marrakech [1238]



Jakarta [3003]



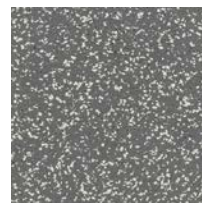
Kýpros [3002]



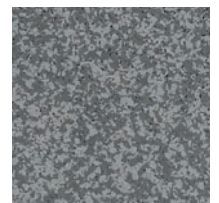
Calgary [1354 | 1056*]



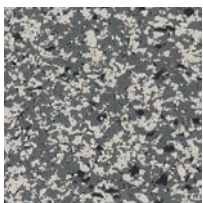
Vancouver [1355 | 1055*]



Oslo [1208 | 1350*]



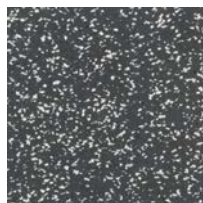
Tokyo [1198]



Paris [1085 | 1351*]



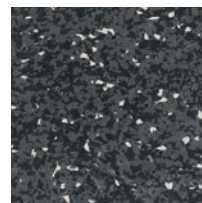
Berlin [2005 | 1352*]



La Digue [1356 | 1155*]



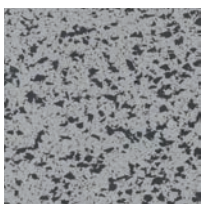
Gotland [1348 | 1188*]



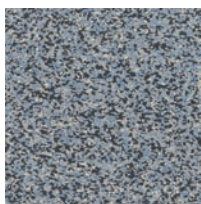
Mons [3138]



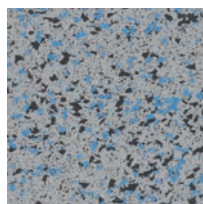
Pompeji [1194]



Island [3000 | 1353*]



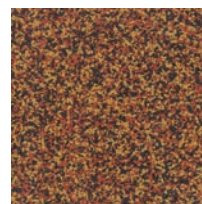
Nome [2004]



Helsinki [3001]



Kush [2001]



Goa [2000]

Edition 4.0 = brillante Farbgebung und nicht reflektierende Oberfläche

* = hohe Lichtechtheit
Farbabweichungen durch Druck und Chargen sind möglich. Die endgültige Farbauswahl sollte anhand eines Farbmusters getroffen werden.

Änderungen der technischen Daten sind vorbehalten. Alle angegebenen Werte unterliegen Schwankungstoleranzen von $\pm 10\%$. Maßgeblich für die Aktualität der Daten sind die Informationen auf unserer Internetseite www.regupol.com.