



Produkt:

elastische Plattenware aus PUR-gebundenen EPDM-Granulaten, mit 100 % EPDM Farbanteil

Anwendungsbereiche:

Berg- und Talstationen

Vorteile:

langlebig, nachhaltig, tausalzbeständig, witterungsbeständig, rutschsicher, schnell verlegt, befahrbar, für die Verlegung auf Gitterrost geeignet

Dicke:

22 mm

Standardabmessungen:

1.000 x 500 mm, Scheinfuge bei 500 mm

Gewicht:

ca. 26,4 kg/m²

Rutschfestigkeit:

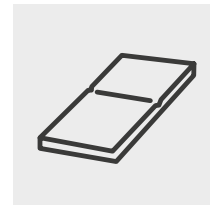
R 10 nach DIN 51130 (02.2014) und ASR A1.5/1,2

Schlagfestigkeit:

> 21 Nm in Anlehnung an EN 14904 / EN 1517

Kraftabbau:

bis zu 23 % in Anlehnung an EN 14904 / EN 14808



Nachhaltigkeitszertifikate:

Cradle to Cradle Certified® ist eine eingetragene Marke des Cradle to Cradle Product Innovation Institute (C2CPII). **REGUPOL everroll alpine SF** ist C2C Certified® Full Scope in Bronze-Level gemäß Version 3.1 zertifiziert.

Brandklassifizierung :

C_{fl}-s1 nach EN 13501-1:2010-01 / EN9239-1:2010-11

Salzwasserbeständigkeit:

beständig in Anlehnung an DIN EN ISO 175

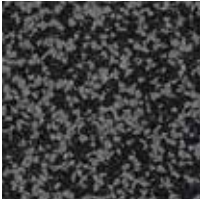
Farben:

zwei Standardfarben, individuelle Farben auf Anfrage möglich

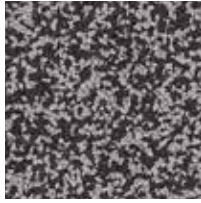
Weitere technischen Daten erhalten Sie auf Anfrage.



REGUPOL everroll alpine SF



Dekor 1 [5103|5109*]



Dekor 2 [5108|5102*]

* = hohe Lichtechtheit nur bei Anwendung im Innenraum

Farbabweichungen durch Druck und Chargen sind möglich. Die endgültige Farbauswahl sollte anhand eines Farbmusters getroffen werden.