

PRODUKTINFORMATION

REGUPOL EVERROLL ULTIMATE



Produkt:

elastischer Bodenbelag aus PUR-gebundenen EPDM-Granulaten, mit 100 % EPDM-Farbanteil

Anwendungsbereiche:

Eingangsbereiche, Umkleidebereiche, Cardio & Gerätetraining, Functional Training, Freihantel & Gewichtheben, Indoor Cycling, Gruppentraining, Aerobic, Yoga, Physio, Crossfit, Trampolinparks

Consumer Product:

ja

Vorteile:

komfortabel, robust, langlebig, nachhaltig, rutschfest

Standardabmessungen Rollenware:

Breite: 1.250 mm

Längen: 10m, 15m, 20m

Dicken: 4 mm, 6 mm, 8 mm, 10 mm, 12 mm

Gewicht:

ca. 1,38 kg/m²/mm

Standardmaß Puzzleplatten:

Außenmaß: 600 x 600 mm

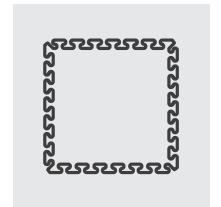
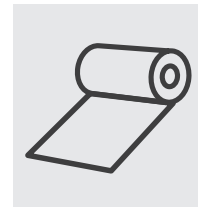
Dicke: 6 mm

Rutschfestigkeit:

R 10 nach DIN 51130 (02.2014) und ASR A1.5/1,2

Schlagfestigkeit:

> 21 Nm in Anlehnung an EN 14904 / EN 1517



Nachhaltigkeitszertifikate:

EPD - Environmental Product Declaration

Cradle to Cradle Certified® ist eine eingetragene Marke des Cradle to Cradle Product Innovation Institute (C2CPII).

REGUPOL everroll ultimate ist gemäß Cradle to Cradle Certified® in Bronze-Level zertifiziert.

Kraftabbau:

bis zu 14 % in Anlehnung an EN 14904 / EN 14808

Trittschallminderung:

Prüfung nach DIN EN ISO 10140

4 mm = 14 dB | 8 mm = 16 dB

Brandklassifizierung:

C_{fl}-s1 nach EN 13501-1:2010-01 / EN9239-1:2010-11

Farben:

ca. 27 Standardfarben, individuelle Farben auf Anfrage möglich

Weitere technischen Daten erhalten Sie auf Anfrage.



REGUPOL everroll ultimate EDITION 4.0

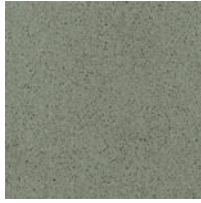
REGUPOL everroll ultimate erfüllt die innerhalb der EU gültigen Anforderungen eines Consumer Products**



Toronto [1053*]



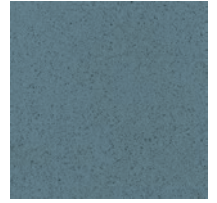
Manila [1105 | 1061*]



Osaka [1187]



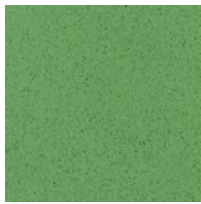
Lima [1380]



Boston [1112]



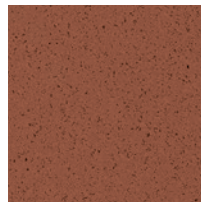
Seattle [1010]



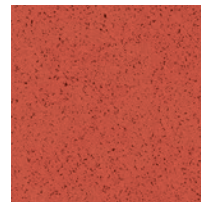
Galway [1009]



Yuma [1030]

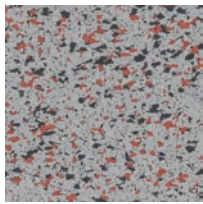


Lagos [1008]

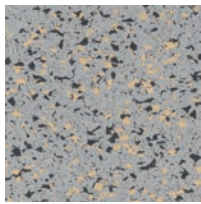


Marrakech [1238]

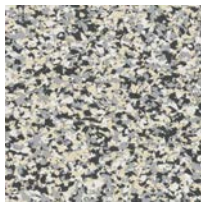
Edition 4.0 = brillante Farbgebung und nicht reflektierende Oberfläche



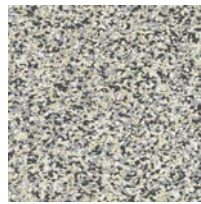
Jakarta [3003]



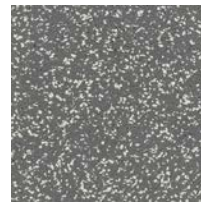
Kýpros [3002]



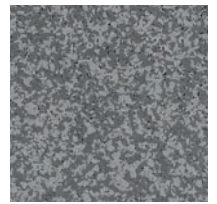
Calgary [1354 | 1056*]



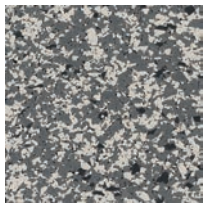
Vancouver [1355 | 1055*]



Oslo [1208 | 1350*]



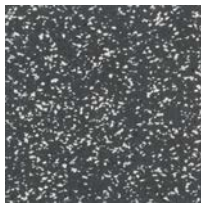
Tokyo [1198]



Paris [1085 | 1351*]



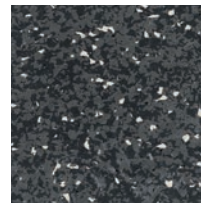
Berlin [2005 | 1352*]



La Digue [1356 | 1155*]



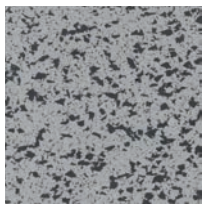
Gotland [1348 | 1188*]



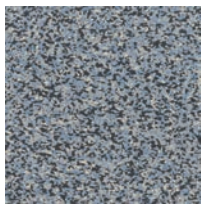
Mons [3138]



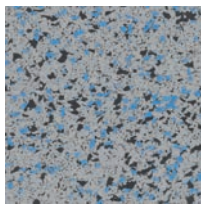
Pompeji [1194]



Island [3000 | 1353*]



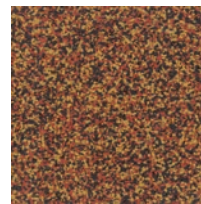
Nome [2004]



Helsinki [3001]



Kush [2001]



Goa [2000]

* = hohe Lichtechtheit
Farbabweichungen durch Druck und Chargen sind möglich. Die endgültige Farbauswahl sollte anhand eines Farbmusters getroffen werden.

Änderungen der technischen Daten sind vorbehalten. Alle angegebenen Werte unterliegen Schwankungstoleranzen von $\pm 10\%$. Maßgeblich für die Aktualität der Daten sind die Informationen auf unserer Internetseite www.regupol.com.

**Wo unmittelbarer, langanhaltender oder wiederholter Hautkontakt zum Bodenbelag zu erwarten ist, muss dieser innerhalb der EU die Anforderungen an ein Consumer Product erfüllen. Wo das nicht zu erwarten ist, kann aus dem kompletten Dekor-Portfolio ausgewählt werden. Produkte, die die Anforderungen an ein Consumer Product erfüllen, werden ausdrücklich als solche gekennzeichnet. Bei Unklarheiten oder Rückfragen wenden Sie sich an Ihren Ansprechpartner im Vertrieb oder schreiben Sie uns über unser Kontaktformular auf unserer Internetseite www.regupol.com.