

REGUPOL EVERROLL IMPACT ULTIMATE



Produkt:

zweilagiger, elastischer Bodenbelag aus PUR-gebundenen SBR Granulaten als Basismatte, und aus EPDM Granulaten als Nutzbelag

Anwendungsbereiche:**

Functional Training, Freihanteltraining & Gewichtheben, Crossfit

Consumer Product:

ja

Vorteile:

komfortabel, robust, langlebig, nachhaltig, rutschfest

Dicken:

Standardaufbau: 10 + 8 mm,
individuelle Kombinationen auf Anfrage

Standardabmessungen Rollenware:

Breite: 1.250 mm
Längen: 10m, 15m, 20m

Gewicht:

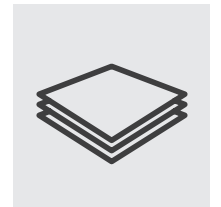
Nutzschicht: ca. 1,38 kg/m²/mm
Basisschicht: ca. 0,68 kg/m²/mm

Rutschfestigkeit:

R 10 nach DIN 51130:2014-02 (1)

Schlagfestigkeit:

> 21 Nm in Anlehnung an EN 14904 / EN 1517



Nachhaltigkeitszertifikate:

EPD - Environmental Product Declaration

Cradle to Cradle Certified® ist eine eingetragene Marke des Cradle to Cradle Product Innovation Institute (C2CPII).

REGUPOL everroll impact ultimate ist gemäß Cradle to Cradle Certified® in Bronze-Level zertifiziert.

Kraftabbau:

bis zu 33 % in Anlehnung an EN 14904 / EN 14808

Trittschallminderung:

Prüfung nach DIN EN ISO 10140 > 21 dB

Brandklassifizierung :

C_f-s1 nach EN 13501-1:2010-01 / EN9239-1:2010-11

Farben:

ca. 27 Standardfarben, individuelle Farben auf Anfrage möglich

Weitere technischen Daten erhalten Sie auf Anfrage.



REGUPOL everroll impact ultimate

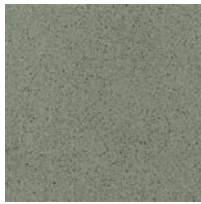
EDITION 4.0



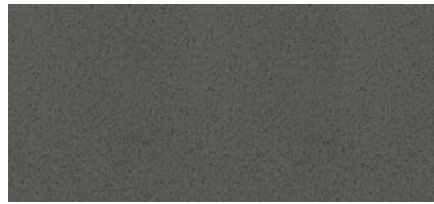
Toronto [1053*]



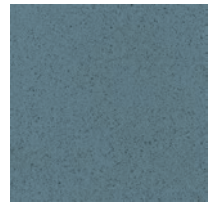
Manila [1105 | 1061*]



Osaka [1187]



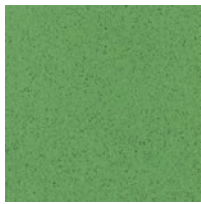
Lima [1380]



Boston [1112]



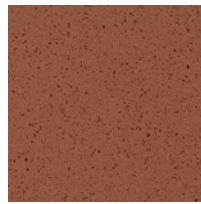
Seattle [1010]



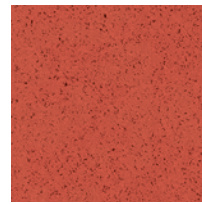
Galway [1009]



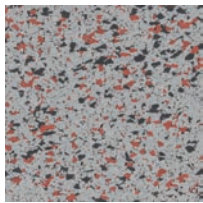
Yuma [1030]



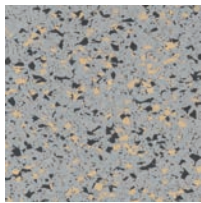
Lagos [1008]



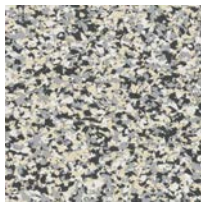
Marrakech [1238]



Jakarta [3003]



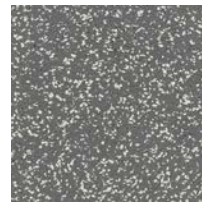
Kýpros [3002]



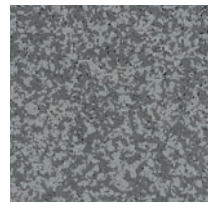
Calgary [1354 | 1056*]



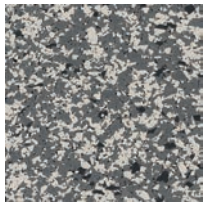
Vancouver [1355 | 1055*]



Oslo [1208 | 1350*]



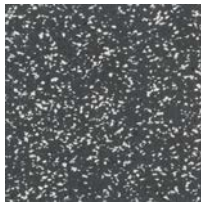
Tokyo [1198]



Paris [1085 | 1351*]



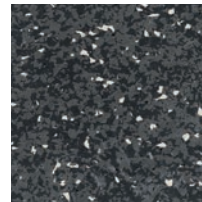
Berlin [2005 | 1352*]



La Digue [1356 | 1155*]



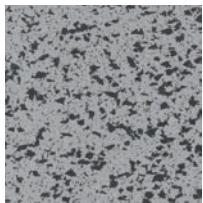
Gotland [1348 | 1188*]



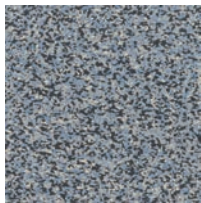
Mons [3138]



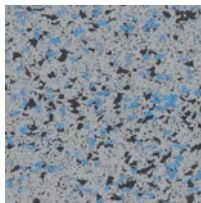
Pompeji [1194]



Island [3000 | 1353*]



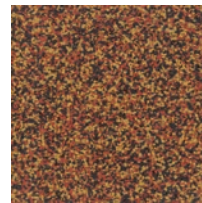
Nome [2004]



Helsinki [3001]



Kush [2001]



Goa [2000]

* = hohe Lichtechtheit
Farbabweichungen
durch Druck und
Chargen sind mög-
lich. Die endgültige
Farbauswahl sollte
anhand eines Farb-
musters getroffen
werden.

Edition 4.0 = brillante Farbgebung und nicht reflektierende Oberfläche

Änderungen der technischen Daten sind vorbehalten. Alle angegebenen Werte unterliegen Schwankungstoleranzen von ± 10 %. Maßgeblich für die Aktualität der Daten sind die Informationen auf unserer Internetseite www.regupol.com.

**Wo unmittelbarer, langanhaltender oder wiederholter Hautkontakt zum Bodenbelag zu erwarten ist, muss dieser innerhalb der EU die Anforderungen an ein Consumer Product erfüllen. Wo das nicht zu erwarten ist, kann aus dem kompletten Dekor-Portfolio ausgewählt werden. Produkte, die die Anforderungen an ein Consumer Product erfüllen, werden ausdrücklich als solche gekennzeichnet. Bei Unklarheiten oder Rückfragen wenden Sie sich an Ihren Ansprechpartner im Vertrieb oder schreiben Sie uns über unser Kontaktformular auf unserer Internetseite www.regupol.com.