

# REGUPOL TATAMI WELTERWEIGHT

**Aufbau:**

Speziell entwickelter Verbundschaumkern, robuster Bezugsstoff mit Reisstrohprägung, Unterseite mit Antislip-Material

**Anwendungsbereiche:**

Kampfsport

**Maße:**

1.000 x 1.000 mm  
2.000 x 1.000 mm

**Stärke:**

40 mm, 50 mm

**Norm:**

Erfüllt sicherheitstechnische Anforderungen der DIN EN 12503

**Vorteile:**

Phthalatfreier Bezugsstoff, gute Standfestigkeit, trittsicher, rutschfester Untergrund, langlebig, speziell angepasste Dämpfungseigenschaften

**Farben:**

Tokyo Blau, Himmelblau, Dunkelblau, Basaltgrau, Sand, Gelb, Orange, Rot, Hellgrün, Grasgrün, Grün und Schwarz

**Service:**

Produktmusterservice, individuelle weltweite Beratung, Qualitätszeugnisse, Individuelle Produktentwicklung, Aufbringung von Drucken, Cut to size, externe Zertifizierung

**Installation:**

Lose Verlegung

## Farben



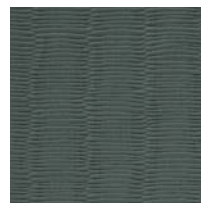
Tokyo Blau



Himmelblau



Dunkelblau



Basaltgrau



Sand



Gelb



Orange



Rot



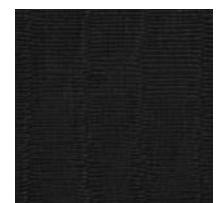
Hellgrün



Grasgrün



Grün



Schwarz