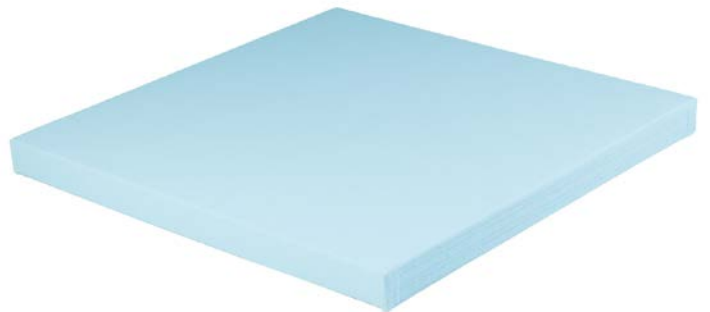


PRODUKTINFORMATION
REGUPOL TATAMI LIGHTWEIGHT



REGUPOL TATAMI LIGHTWEIGHT

Aufbau:

Speziell entwickelter Verbundschaumkern, robuster Bezugsstoff mit Reisstrohprägung, Unterseite mit Antislip-Material

Anwendungsbereiche:

Kampfsport (Kinder- und Jugendtraining)

Maße:

1.000 x 1.000 mm

2.000 x 1.000 mm

Stärke:

40 mm, 50 mm

Norm:

Erfüllt sicherheitstechnische Anforderungen der DIN EN 12503

Vorteile:

Phthalatfreier Bezugsstoff, gute Standfestigkeit, trittsicher, rutschfester Untergrund, langlebig, speziell angepasste Dämpfungseigenschaften

Farben:

Tokyo Blau, Himmelblau, Dunkelblau, Basaltgrau, Sand, Gelb, Orange, Rot, Hellgrün, Grasgrün, Grün und Schwarz

Service:

Produktmusterservice, individuelle weltweite Beratung, Qualitätszeugnisse, Individuelle Produktentwicklung, Aufbringung von Drucken, Cut to size, externe Zertifizierung

Installation:

Lose Verlegung

Farben



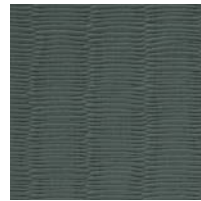
Tokyo Blau



Himmelblau



Dunkelblau



Basaltgrau



Sand



Gelb



Orange



Rot



Hellgrün



Grasgrün



Grün



Schwarz